

แนวปฏิบัติเกี่ยวกับการบรรจุและแต่งตั้ง



แนวปฏิบัติการบรรจุและแต่งตั้งบุคคลเข้ารับราชการ
เป็นข้าราชการครูและบุคลากรทางการศึกษา ตำแหน่งครูผู้ช่วย
สังกัดสำนักงานคณะกรรมการการศึกษาขั้นพื้นฐาน
(ยกเว้นสำนักบริหารงานการศึกษาพิเศษ)

ศร 0206.6/ว 9
วันที่ 21 มีนาคม 2566

แนวปฏิบัติการนำบัญชีผู้สอบแข่งขันได้ในบัญชีหนึ่ง
ไปขึ้นบัญชีเป็นผู้สอบแข่งขันได้ในบัญชีอื่น ตำแหน่งครูผู้ช่วย
สังกัดสำนักงานคณะกรรมการการศึกษาขั้นพื้นฐาน
(ยกเว้นสำนักบริหารงานการศึกษาพิเศษ)

ศร 0206.6/ว 10
วันที่ 21 มีนาคม 2566

แนวปฏิบัติการบรรจุและแต่งตั้งบุคคลให้ดำรงตำแหน่งศึกษานิเทศก์
สังกัดสำนักงานคณะกรรมการการศึกษาขั้นพื้นฐาน

ศร 0206.6/ว 11
วันที่ 21 มีนาคม 2566

การบรรจุและแต่งตั้ง ตำแหน่งครูผู้ช่วย

ว 9/2566

ผู้ดูแลบัญชี

- สพป. เขต 1
- สพป. เขตเดียว

เจ้าของบัญชี

ทุก อ.ก.ค.ศ.เขต
ในจังหวัด

ส่งมอบบัญชี

ศธจ. ส่งให้ สพท.
ที่ดูแลบัญชี ภายใน
30 วัน นับตั้งแต่วันที่
สำนักงาน ก.ค.ศ.
มีหนังสือแจ้ง

ผู้ดูแล
บัญชี

ยกเลิก
บัญชี

เจ้าของ
บัญชี

บัญชี
ปี 2564

บรรจุ
แต่งตั้ง

ส่งมอบ
บัญชี

ข้อมูล
บัญชี

ข้อมูลบัญชี

- สพท. ประชุมร่วมกัน เพื่อพิจารณา
- ข้อมูลบัญชี
 - จำนวนตำแหน่งว่าง
 - กำหนดแผนการบรรจุ

การยกเลิกบัญชี

ตาม ว 14/2563

การบรรจุและแต่งตั้ง

สพท. ที่มีตำแหน่งว่าง ①
เสนอ อ.ก.ค.ศ.เขตฯ

แจ้งมติไป สพท. ที่ดูแลบัญชี ②

สพท. ② เรียกตัวผู้สอบแข่งขันได้
มาเลือกสถานศึกษา

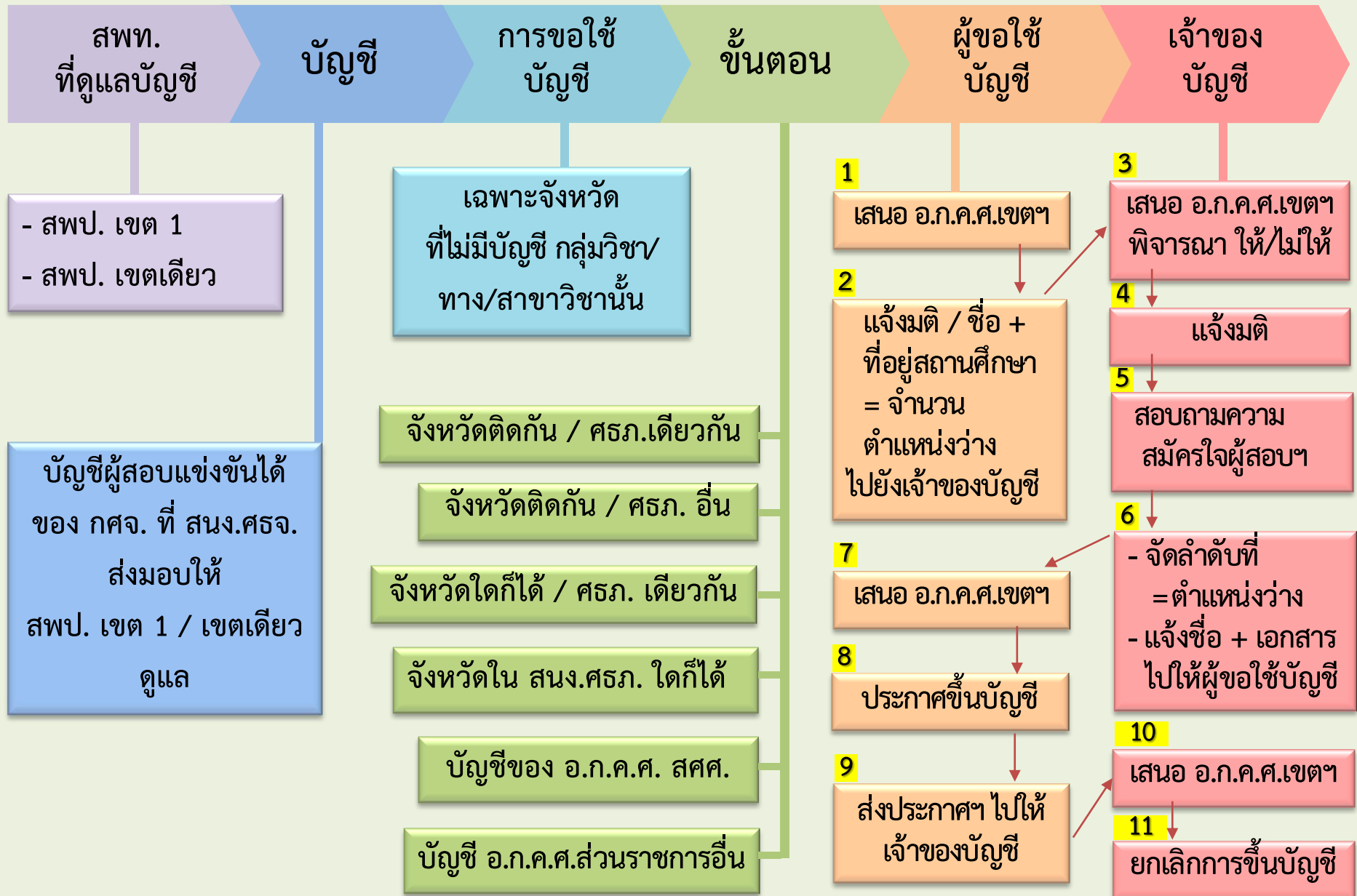
สพท. ② แจ้งรายชื่อไปยัง สพท. ①

สพท. ① เสนอ อ.ก.ค.ศ.เขตฯ
ให้ความเห็นชอบบรรจุฯ

ผู้มีอำนาจ ส่งบรรจุและแต่งตั้ง

การขอใช้บัญชี ตำแหน่งครูผู้ช่วย

ว 10/2566



การบรรจุและแต่งตั้ง ตำแหน่งศึกษานิเทศก์

ว 11/2566



บัญชีผู้ได้รับการคัดเลือก

บัญชีฯ ตามประกาศ กศจ.

ปี พ.ศ. 2565

ผู้ดูแลบัญชี

- สพป. เขต 1
- สพป. เขตเดียว

เจ้าของบัญชี

ทุก อ.ก.ค.ศ.เขต
ในจังหวัด

ส่งมอบบัญชี

ศธจ. ส่งให้ สพท.
ที่ดูแลบัญชี ภายใน 30 วัน
ที่ สนง.กคศ. แจ้ง

การบรรจุและแต่งตั้ง

สปป.

สปป. มีตำแหน่งว่าง ① เสนอ อ.ก.ค.ศ.เขตฯ

สปป. ①แจ้งมติไป สปป. ที่ดูแลบัญชี ②

สปป. ②เรียกตัวมาบรรจุฯ

สปป. ②แจ้งรายชื่อไปยัง สปป. ①

สปป. ①เสนอ อ.ก.ค.ศ.เขตฯ เห็นชอบบรรจุฯ

ผู้มีอำนาจ สั่งบรรจุและแต่งตั้ง

สปม.

สปม. มีตำแหน่งว่าง เสนอ อ.ก.ค.ศ.เขตฯ

สปม. เรียกตัวมาบรรจุฯ

สปม. เสนอ อ.ก.ค.ศ.เขตฯ เห็นชอบบรรจุฯ

ผู้มีอำนาจ สั่งบรรจุและแต่งตั้ง

การยกเลิกบัญชี

ตาม ว 1/2565

บัญชี สปม. ส่งให้ สปม.

บัญชี สปป. ส่งให้ สปป.ที่ดูแลบัญชี

สปป. ประชุมร่วมกัน
- ข้อมูลบัญชี
- จำนวนตำแหน่งว่าง
- แผนการบรรจุฯ